



**BAYER**  
**ADVANCED**



**2in1**

# Insect Control plus Fertilizer

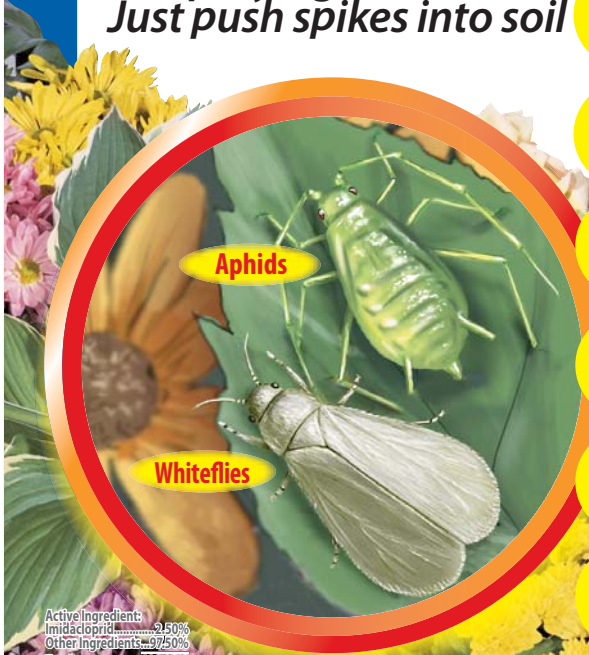
PLANT SPIKES

**PROTECTS & FEEDS**  
**for up to 8 WEEKS**

*Protege y fertiliza hasta  
8 semanas*



- For indoor & outdoor potted plants
- No spraying...No mess...  
Just push spikes into soil



**Aphids**

**Whiteflies**

Active Ingredients:  
Imidacloprid.....2.50%  
Other Ingredients.....97.50%  
Total.....100.00%

**KEEP OUT OF REACH OF CHILDREN**  
**CAUTION** See back panel for additional  
precautionary statements 79289369 R0

**10 Spikes 8-11-5**

**NET WT 0.7 oz (20gm)**



# 2in1 Insect Control plus Fertilizer

PLANT SPIKES  
This product's double action formula feeds and protects against damaging insects. Just push spike into soil and your potted plant is protected for up to 2 months. Growing beautiful plants has never been easier.

## READ THE LABEL FIRST!

### QUICK FACTS

- Easy-to-Use Plant Spikes
- Kills Insects and Feeds Plants for up to 2 Months
- Use in Potted Plants, Indoors or Outdoors

<b>KILLS</b>	Aphids, Leafhoppers, Mealybugs, Plant bugs, Scales, Thrips and Whiteflies
<b>FEEDS</b>	8-11-5 slow release fertilizer feeds plants for up to 2 months
<b>WHERE TO USE</b>	Potted roses, palms, ficus, houseplants, hibiscus, flowers, vines, and containerized shrubs and trees.
	For questions or comments, call toll-free 1-877-BayerAG (1-877-229-3724), or visit us on-line at <a href="http://www.BayerAdvanced.com">www.BayerAdvanced.com</a>



### FOR INDOOR/OUTDOOR RESIDENTIAL USE ONLY

#### ACTIVE INGREDIENT:

Imidacloprid \_\_\_\_\_ 2.5%

#### OTHER INGREDIENTS ... 97.5%

Total 100.00%

Imidacloprid is the chemical name for Merit®

EPA Reg. No. 432-1399-72155

EPA Est. No. indicated by 2nd and 3rd digits of the batch number on this package. (98) = 33967AU-1

(85) = 065387-AR-002

CAUTION: This fertilizer contains molybdenum (Mo) and should not be applied on plants that can be consumed by grazing animals (ruminants).

### GUARANTEED ANALYSIS 8-11-5

Total Nitrogen (N) \_\_\_\_\_ 8.00%

1.70% Ammoniacal Nitrogen

0.50% Other Water Soluble Nitrogen

5.80% Water Insoluble Nitrogen\*\*

Available Phosphate (P<sub>2</sub>O<sub>5</sub>) \_\_\_\_\_ 11.00%

Soluble Potash (K<sub>2</sub>O) \_\_\_\_\_ 5.00%

Magnesium (mg) \_\_\_\_\_ 1.00%

1.00% Water Soluble Magnesium

Molybdenum (Mo) \_\_\_\_\_ 0.005%

Derived from: Isobutylidene Diurea, Ammonium Phosphate, Ammonium Sulfate, Sulfate of Potash, Magnesium Sulfate and Ammonium Molybdate

Information regarding the contents and levels of metals in this product is available on the internet at <http://www.regulatory-info-ba.com>

\*The nitrogen, phosphate and potash in this product provide 7.5% occluded slow release nitrogen (N), 10.5% occluded slow release available phosphate (P<sub>2</sub>O<sub>5</sub>), and 4.5% occluded slow release soluble potash (K<sub>2</sub>O).

\*\*MIN (Water Insoluble Nitrogen) is stated on an unground basis. Powdered or ground samples will analyze 2.00%.

F-1514

### DIRECTIONS FOR USE

It is a violation of Federal Law to use this product in a manner inconsistent with its labeling. For best results, read and follow all label directions.

#### BEFORE YOU USE Read and follow these directions when using.

- Do not use this product in fish pools, ponds, streams or lakes.
- Do not use for potted vegetables, fruits or herbs.

### HOW TO USE

#### No Spraying!



Place the spike in the applicator's tip



Just push applicator into soil



Press to release spike and water in

### FOR BEST RESULTS

For the first 10 days, avoid flushing water through the pot to the point where it flows out the bottom.

### HOW MUCH TO USE

Pot Diameter	Number of spikes	Pot Diameter	Number of spikes
4 inch	1/2 spike	12 inch	4 spikes
5 inch	1 spike	14 inch	4 to 5 spikes
8 inch	2 to 3 spikes	16 inch	5 to 6 spikes
10 inch	3 spikes	Window boxes, irregular shapes	Use 1 spike per 4" of length and width (16 sq. inches of surface)

The number of spikes needed depends on the amount of soil the pot contains. For shallow pots, the lower number of spikes may be needed, for deep pots, you may want to use the higher number.

### IMPORTANT - Directions for Storage and Disposal

#### STORAGE CONDITIONS

Store in original container in a cool, dry place, out of the reach of children, preferably a locked storage cabinet.

#### DISPOSAL

If empty: Do not reuse container. Place empty container in trash or offer for recycling if available. If partly filled: Call your local solid waste agency or toll free 1-877-229-3724 for disposal instructions. Never place unused product down any indoor or outdoor drain.

### PRECAUTIONARY STATEMENTS

#### CAUTION Hazards to Humans and Domestic Animals

- Harmful if swallowed or absorbed through skin. • Causes eye irritation. • Avoid contact with eyes, skin, or clothing. • Wash hands thoroughly with soap and water after handling.

#### FIRST AID +

##### IN CASE OF ACCIDENTAL ... IMMEDIATELY ...

#### SWALLOWING

- Call a poison control center or doctor immediately for treatment advice.
- Have person sip a glass of water if able to swallow.
- Do not induce vomiting unless told to do so by a poison control center or doctor.

#### CONTACT WITH SKIN

- Take off contaminated clothing.
- Rinse skin immediately with plenty of water for 15 to 20 minutes.
- Call a poison control center or doctor for treatment advice.

#### CONTACT WITH EYES

- Hold eye open and rinse eye slowly and gently with water for 15 to 20 minutes.
- Remove contact lenses, if present, after the first 5 minutes, then continue rinsing eye.
- Call a poison control center or doctor for treatment advice.

NOTE: When calling poison control center, have this product label accessible. If seeking treatment at an emergency room or doctor's office, bring this product label to show medical personnel. You may call toll-free 1-800-414-0244 for medical emergency information. Active ingredient: Imidacloprid [CAS # 138261-41-3].

### ENVIRONMENTAL HAZARDS

- This pesticide is highly toxic to aquatic invertebrates. Do not apply directly to lakes, streams, rivers or ponds.

NOTE: Research and testing have determined that the "Directions for Use" are appropriate for the proper use of this product under expected conditions. The Bayer assumes to the extent consistent with applicable law, responsibility for lack of performance or safety if not used according to the directions.

Money Back Guarantee: If you are not satisfied with this product, we will gladly refund your original purchase price.

©2007 Bayer CropScience LP  
Distributed by: Bayer Advanced, A Business Unit of Bayer CropScience LP  
P.O. Box 12014, 21 W. Alexander Drive, Research Triangle Park, NC 27709  
Plant spikes made in France. Applicator made in China.  
Merit, Bayer Advanced, Bayer and are trademarks of Bayer  
792645 18 R.1

## ¡LEER LA ETIQUETA ANTES DE UTILIZAR EL PRODUCTO!

### DATOS RÁPIDOS

- Gránulos para plantas fáciles de utilizar
- Extermina los insectos y fertiliza las plantas hasta por 2 meses
- Usar en plantas de macetero de interior o exterior

<b>MATA</b>	Áfidos, cigarrillas, cochinilla rosada, chinches de las plantas, escamas, trips y mosca blanca
<b>FERTILIZA</b>	Un fertilizante de liberación lenta 8-11-5 que alimenta las plantas hasta por 2 meses
<b>DÓNDE USAR</b>	Rosas de maceteros, palmeras, ficus, plantas de interior, hibiscos, flores, vides y arbustos y árboles de almácigo.
	Para hacer preguntas o comentarios, llame al número gratuito 1-877-BayerAG [1-877-229-3724] o visítenos en nuestra página <a href="http://www.BayerAdvanced.com">www.BayerAdvanced.com</a>

### SÓLO PARA USO RESIDENCIAL EN INTERIORES/EXTERIORES

#### INGREDIENTE ACTIVO:

Imidacloprid \_\_\_\_\_ 2.5%

OTROS INGREDIENTES ... 97.5%

Total 100.00%

La imidacloprid es el nombre químico de Merit®

EPA Reg. No. 432-1399-72155

EPA Est. No. indicado por 2º y 3º dígitos del número de lote en esta etiqueta. (98) = 33967AU-1

(85) = 065387-AR-002

PRECAUCIÓN: El fertilizante contiene molibdeno (Mo) y no debe ser aplicado en plantas que puedan ser consumidas por animales de pastoreo (ruminantes).

### ANÁLISIS GARANTIZADO 8-11-5

8.00% Nitrogeno (N) total

1.70% Nitrogeno amoniacal

0.50% Otro nitrogeno soluble en agua

5.80% Nitrogeno insoluble en agua\*\*

Fosfato disponible (P<sub>2</sub>O<sub>5</sub>) \_\_\_\_\_ 11.00%

Potasa soluble (K<sub>2</sub>O) \_\_\_\_\_ 5.00%

Magnesio (mg) \_\_\_\_\_ 1.00%

1.00% Magnesio soluble en agua

Molibdeno (Mo) \_\_\_\_\_ 0.005%

La información relacionada con los contenidos y niveles de metales presentes en este producto están disponibles en internet en <http://www.regulatory-info-ba.com>

\*El nitrógeno, el fosfato y la potasa presentes en este producto proporcionan 7.5% de nitrógeno (N) de liberación lenta oculta, 10.5% de fosfato disponible de liberación lenta oculta (P<sub>2</sub>O<sub>5</sub>) y 4.5% de potasa soluble de liberación lenta oculta (K<sub>2</sub>O).

\*\*El nitrógeno insoluble en agua se establece sobre una base independiente. Las muestras en polvo o molidas se analizarán al 2.00%.

### INDICACIONES DE USO

Es una violación de la Ley Federal utilizar este producto de manera contraria a la indicada en su etiqueta. Para obtener mejores resultados, leer y seguir todas las indicaciones de la etiqueta.

#### ANTES DE USAR Leer y seguir las indicaciones de uso.

- No verter este producto en peceras, estanques, lagos o arroyos.
- No utilizar en verduras, frutas o hierbas de maceteros.

#### CÓMO USAR

##### ¡Sin rocío!



Ubicar el gránulo en el extremo del aplicador



Introducir el aplicador en la tierra



Presionar para liberar el gránulo y regar

### PARA OBTENER MEJORES RESULTADOS

Durante los primeros 10 días, evitar inundar el macetero hasta el punto de hacer drenar el agua por la base.

### CUÁNTO USAR

Diámetro del macetero	Cantidad de gránulos	Diámetro del macetero	Cantidad de gránulos
4 pulgadas	1/2 gránulo	12 pulgadas	4 gránulos
5 pulgadas	1 gránulo	14 pulgadas	4 a 5 gránulos
8 pulgadas	2 a 3 gránulos	16 pulgadas	5 a 6 gránulos
10 pulgadas	3 gránulos	Macetas para ventanas de formas irregulares	Utilizar 1 gránulo por cada 4 pulgadas de ancho y largo (16 pulgadas cuadradas de superficie)

La cantidad de gránulos que se necesita depende de la cantidad de tierra que contiene el macetero. Para maceteros poco profundos, es posible que se necesite la menor cantidad de gránulos; para maceteros profundos, se necesitará la mayor cantidad.

### IMPORTANTE - Indicaciones de almacenamiento y eliminación

#### CONDICIONES DE ALMACENAMIENTO

Almacenar en el contenedor original en un lugar fresco y seco, fuera del alcance de los niños, preferentemente en un armario bajo llave.

#### ELIMINACIÓN

Si está vacío: no volver a utilizar el contenedor. Colocar el contenedor vacío en la basura o entregar para reciclaje si lo hubiera. Si está parcialmente lleno: llamar a su agencia local de residuos sólidos o al número gratuito 1-877-229-3724 para recibir indicaciones sobre la eliminación. Nunca arrojar el producto no utilizado por desagües interiores o exteriores.

### MANTENER FUERA DEL ALCANCE DE LOS NIÑOS

### DECLARACIONES DE PRECAUCIÓN

#### ADVERTENCIA Riesgos para seres humanos y animales domésticos

- Es perjudicial si se ingiere o absorbe por la piel. • Causa irritación en los ojos. • Evitar el contacto con los ojos, la piel o la ropa. • Lavarse prolijamente las manos con agua y jabón después de manipular este producto.

#### PRIMEROS AUXILIOS +

##### EN CASO ACCIDENTAL DE... INMEDIATAMENTE...

#### INGESTIÓN

- Llamar a un centro de control de envenenamiento o a un médico inmediatamente para consultas sobre el tratamiento. • Hacer que la persona beba tragos de agua, si puede tragar. • No inducir el vómito a menos que el centro de control de envenenamiento o el médico lo aconsejen.

#### CONTACTO CON LA PIEL

- Quitar la ropa contaminada. • Enjuagar la piel con abundante agua durante 15 a 20 minutos. • Llamar a un centro de control de envenenamiento o a un médico para consultas sobre el tratamiento.

#### CONTACTO CON LOS OJOS

- Mantener los ojos abiertos y enjuagarlos lenta y suavemente con agua durante 15 a 20 minutos. • Quitar los lentes de contacto, si las hubiera, después de los primeros 5 minutos, luego continuar con el enjuague. • Llamar a un centro de control de envenenamiento o a un médico para consultas sobre el tratamiento.

NOTA: Al llamar al centro de control de envenenamiento, tener la etiqueta del producto a mano. En caso de buscar ayuda en una sala de emergencias o en el consultorio de un médico, llevar la etiqueta del producto para mostrarla al personal médico. Para solicitar información médica de emergencia, llamar al número gratuito 1-800-414-0244. Ingrediente activo: Imidacloprid [CAS N° 138261-41-3].

### PELIGROS AMBIENTALES

- Este pesticida es altamente tóxico para los invertebrados acuáticos. No aplicar directamente en lagos, arroyos, ríos o estanques.

NOTA: Investigaciones y pruebas han determinado que las "Indicaciones de uso" son las adecuadas para el uso apropiado de este producto bajo las condiciones previstas. El comprador asume la responsabilidad, hasta el punto requerido por la correspondiente ley, si el producto no rinde o no es seguro si no se lo utiliza conforme con estas indicaciones.

Garantía de devolución de dinero: si usted no está satisfecho con este producto, gustosamente le devolveremos el valor original de su compra.

